



*Bambidos*



Un Bambido es una pieza clásica de calesita, revisitada por una mirada artística contemporánea. Como más nos gusta trabajar en Carne Hueso. El brillo de nuestras figuras es alcanzado mediante la fuerza del trabajo comunitario.



Y como disfrutamos de trabajar en colaboración con gente que admiramos, creamos la serie Bambidos: figuras de carrusel realizadas en nuestro taller e intervenidas por artistas de la escena local. Son piezas de colección, obras de arte a la venta. Consúltenos por disponibilidad de las piezas.

Alejandro Sordi y Paula Duró

● Isabel Oyarzabal

● Lali Casentini

● Nat Filippini

● Pablo Picyk

● Pedro Perelman

● Rigoberta Del Tesourso





## Alejandro Sordi & Paula Duró

Dos artistas que magnéticamente decidieron juntarse y dar un salto, enfrentarse, construyendo algo que para los dos es nuevo. El desafío fue doble, crear en vínculo y salir juntos de su disciplina habitual, la pintura, hacia el volumen y la instalación.





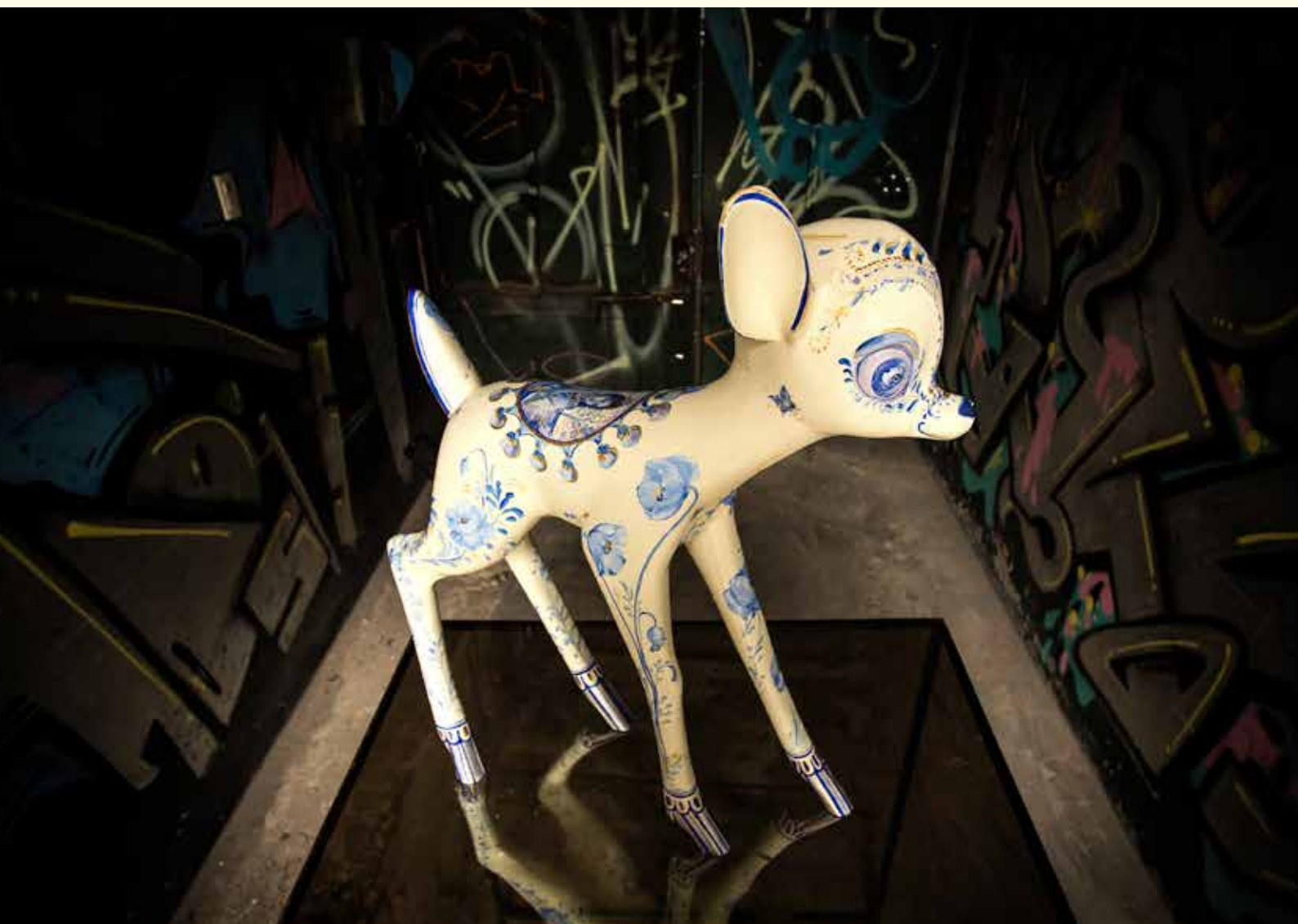
**Material:** Plástico reforzado con fibra. **Medidas:** 60 x 30 x 80 cm. **Pintura:** Acrílicos.





## Isabel Oyarzabal

El Bambido intervenido por Isabel es una de las joyas del taller. La mano de esta artista experimentada en la pintura de carruseles, fusiona la técnica clásica con imágenes botánicas y formas de la naturaleza.

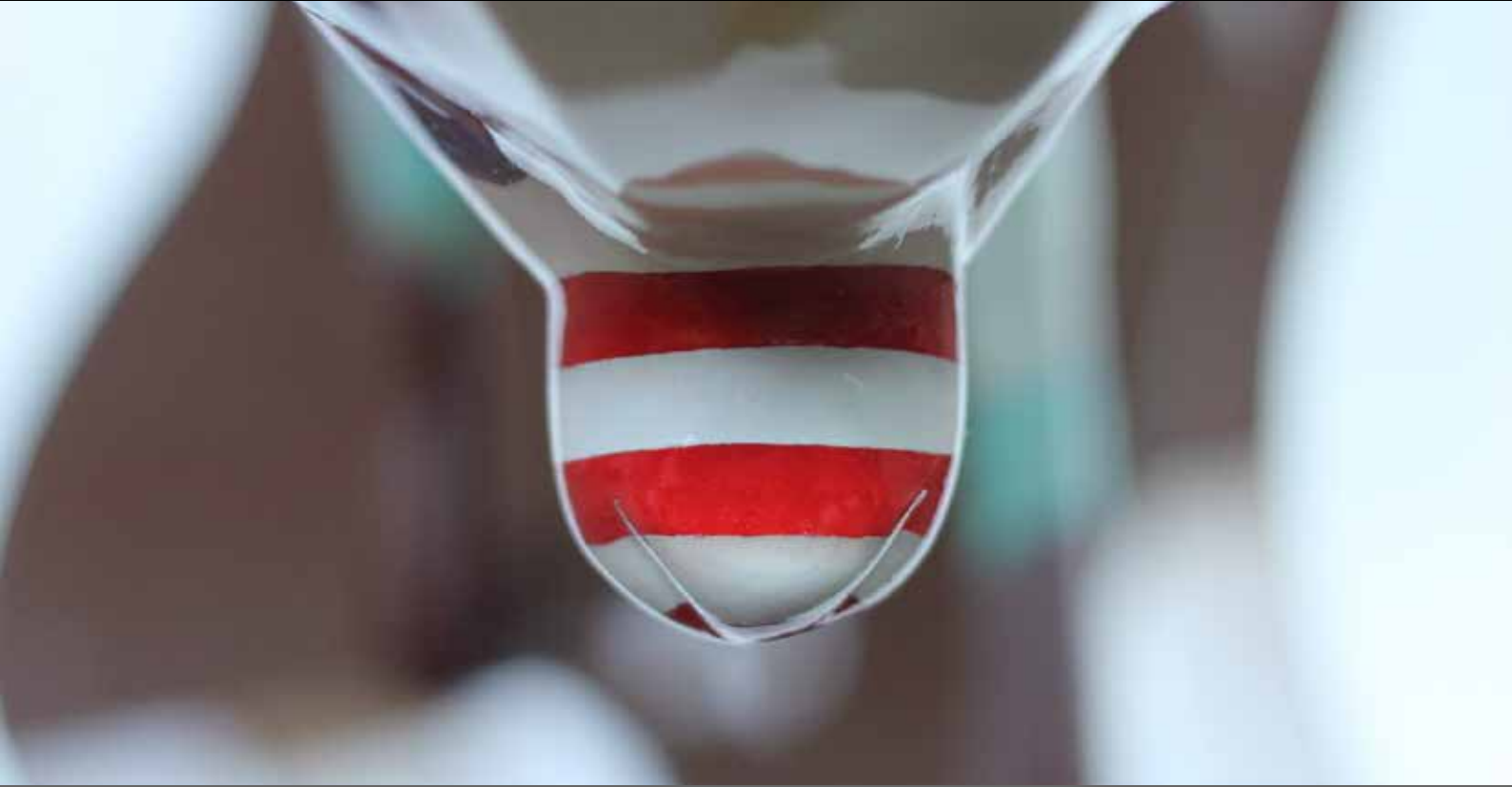






**Material:** Plástico reforzado con fibra. **Medidas:** 60 x 30 x 80 cm. **Pintura:** Acrílicos.





## Lali Casentini

Bambi fue secuestrado de su hogar, unos hombres lo llevaron encapuchado al pantano donde sufrió una dura golpiza. Con el corazón acojonado y en pijama espera que lo rescaten de las sombras, el frío y la noche.







**Material:** Plástico reforzado con fibra. **Medidas:** 60 x 30 x 80 cm. **Pintura:** Óleo.



## Nat Filippini

Ilustradora de corazón, diseñadora gráfica de profesión y fotógrafa por herencia, para Nat poder crear belleza es un proceso sumamente placentero. El proceso artístico es su forma de meditar, de expresar lo que no puede decir con palabras, de sentir.







**Material:** Plástico reforzado con fibra. **Medidas:** 60 x 30 x 80 cm. **Pintura:** Acrílicos.



## Pablo Picyk

Amante del dibujo, la pintura, el diseño gráfico y la construcción de objetos; Pablo ha publicado varios libros para niños, realizando las ilustraciones y en otros también los textos. Su obra se puede ver en revistas, posters, proyectos sociales y productos.







**Material:** Plástico reforzado con fibra. **Medidas:** 60 x 30 x 80 cm. **Pintura:** Acrílicos.





## Pedro Perelman

Explorando el balance entre lo orgánico y lo análogo, lo gestual y lo gráfico, Perelman ha cultivado un lenguaje único y personal tanto en sus murales como en sus canvas, serigrafías, grabados, instalaciones audiovisuales e incluso música electrónica.







**Material:** Plástico reforzado con fibra. **Medidas:** 60 x 30 x 80 cm. **Pintura:** Óleo y acrílico.



## Rigoberta Del Tesouro

Oriunda de San Martín de los Andes, Rigoberta desde pequeña convivió con animales y rodeada de naturaleza. Cada pieza es especialmente diseñada y tiene una historia propia de mundos fantásticos inspirados en la belleza de la Patagonia.







**Material:** Plástico reforzado con fibra. **Medidas:** 60 x 30 x 80 cm. **Accesorio:** en cobre.



Carne

Hueso

FÁBRICA DE CARRUSELES



Más sobre Carne Hueso:  
[www.carnehueso.com](http://www.carnehueso.com)

 @carne\_hueso  Carne Hueso

Contacto:

Agostina Bajo Moreno  
[carrusel@carnehueso.com](mailto:carrusel@carnehueso.com)  
+5411.6860.2547